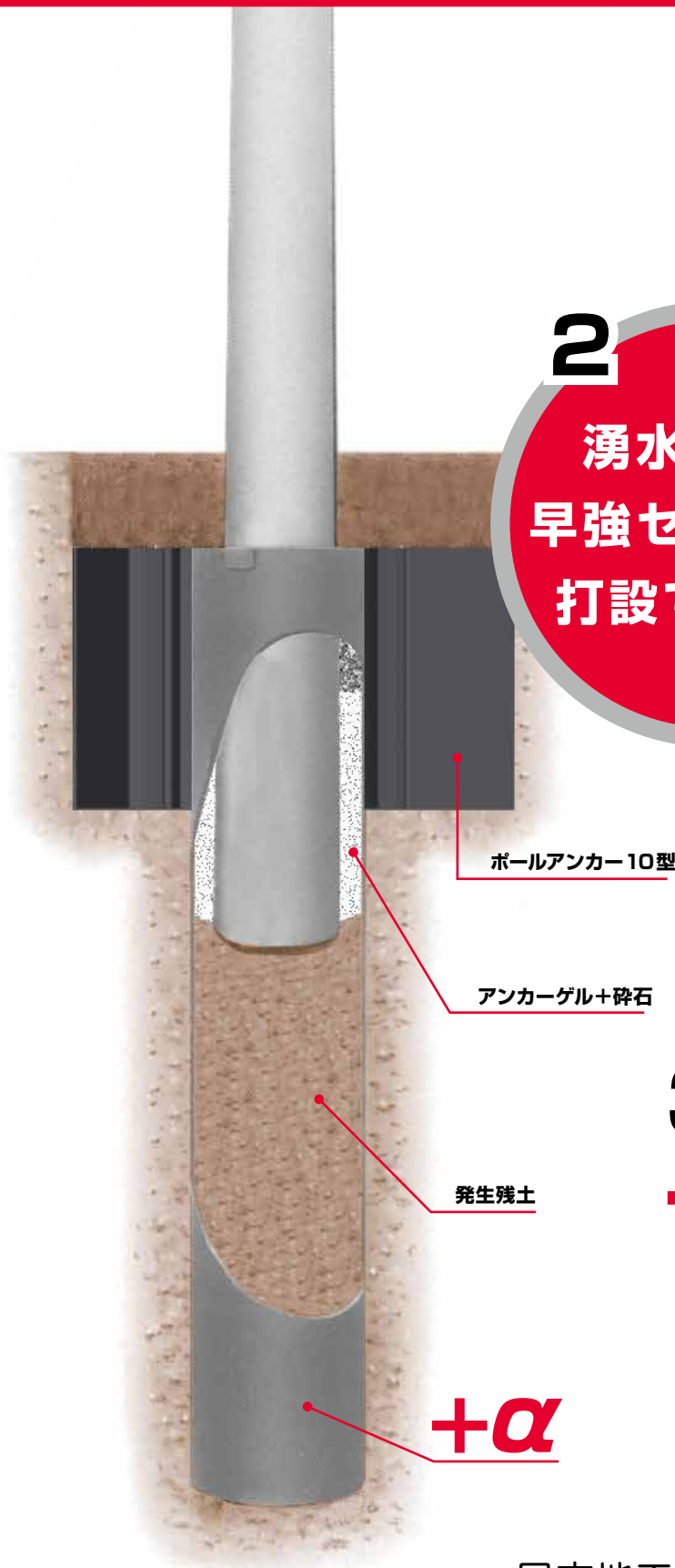


ポールアンカー10型 (22S)用 延長鋼管

ポールアンカー10型 プラスアルファ

# POLE ANCHOR 10

# + $\alpha$



ポールアンカー10型

アンカーゲル+碎石

発生残土

+ $\alpha$

1

上物支柱長が  
計算上足りない

2

湧水状態で  
早強セメントが  
打設できない

3

発生残土を  
少量にしたい

3つのお悩みを  
+ $\alpha$ で解決します!

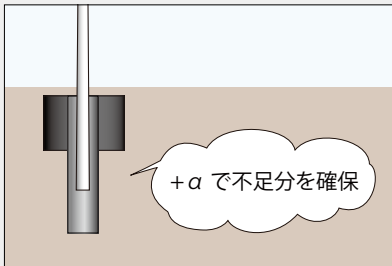
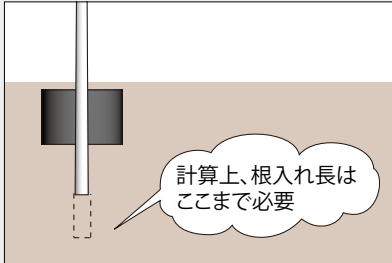


日本地工株式会社

# 以下のお困り解決します。

1

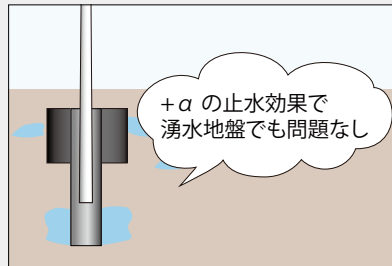
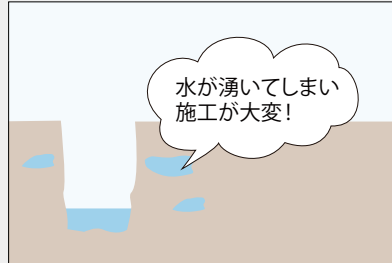
上物支柱長が  
計算上足りない!!



上物支柱長は、土中の埋込み長をN値 10 程度で想定しています。  
+αであれば、軟弱地盤でも対応な長さに手助けします。

2

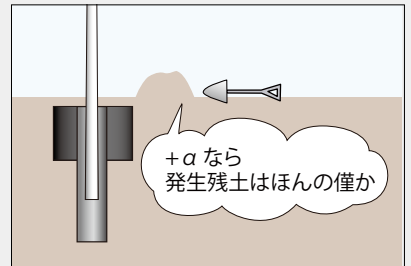
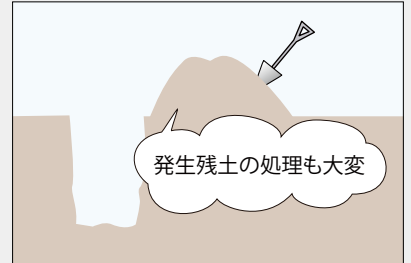
湧水地盤のため  
施工が困難!!



崩壊する地盤や湧水地盤状況下では、セメント杭の形成が困難です。  
止水・土留効果のある+αであれば、施工可能となります。

3

発生残土を  
少なくしたい!!



発生残土の処理は、自然環境及びコストに影響します。+αであれば、杭内に発生残土を入れることで、極小にします。

## 施工方法 (10型とほぼ同じ工程)

10型の  
打込み後



+αの根入れ長さ分だけ穴を掘り下げて下さい。



+αを埋込みます。



発生残土を+αに入れ、柱を碎石で仮固定後、ゲル使用。

### +α 断面性能

基礎寸法				断面性能※		
長さ	外径	厚さ	単位質量	断面積	断面二次モーメント	断面係数
l (mm)	d (mm)	t (mm)	W (kg/m)	A (cm <sup>2</sup> )	I (cm <sup>4</sup> )	Z (cm <sup>3</sup> )
1000	190.7	5.3	24.2	30.5	1285	136
1500						

※断面性能は腐食しろ1mm考慮。

※製品改良のため、仕様その他を予告なく変更する場合があります。  
※本カタログからの無断転載を禁じます。

## 日本地工株式会社

本社 〒334-0075 埼玉県川口市江戸袋 2-1-2 TEL 048-283-1111  
 北海道支社 〒065-0019 札幌市東区北19条東21-2-21 TEL 011-780-4111  
 東北支社 〒984-0011 仙台市若林区六丁の目西町7-13 TEL 022-288-5888  
 関西支社 〒558-0014 大阪市住吉区我孫子5-12-18 TEL 06-4700-4111  
 九州支社 〒812-0068 福岡市東区社領 2-23-8 TEL 092-629-6111  
 新潟営業所 〒954-0131 長岡市中興野 179-1 TEL 0258-94-5701  
 名古屋営業所 〒468-0045 名古屋市天白区野並 2-202 TEL 052-899-4111  
 広島営業所 〒733-0032 広島市西区東観音町14-8 TEL 082-234-3440